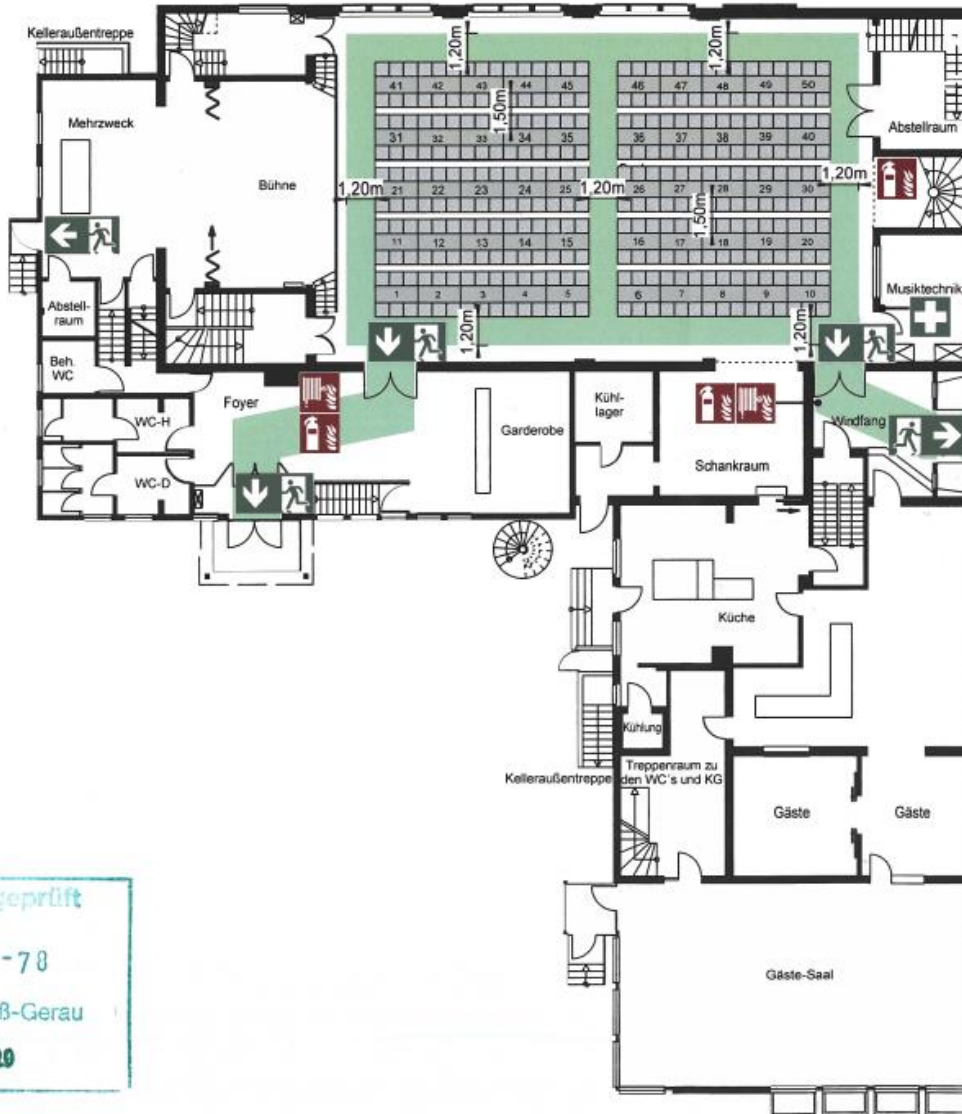


# BESTUHLUNGSPLAN



## Bestuhlung mit Tischen:

50 Tische mit je 6 Sitzplätzen,  
maximal 300 Sitzplätze.  
Stühle 60 cm x 60 cm, Tische 70 cm x 180 cm.  
Der Abstand von Tisch zu Tisch soll 1,50 m  
nicht unterschreiten.  
Rettenungswegbreiten (grün hinterlegt) 1,20 m.

## Rettenungsweg:

Erforderliche Breite der Notausgänge:  
1,20 m je 200 Personen = 2 x 1,20 m.  
Vorhandene Breite der Notausgänge:  
2 x 2,00 m.

Die Rettenungsweg bzw. die Ausgänge sind für  
die geplante Anzahl an Sitzplätzen ausreichend  
dimensioniert.  
Rettenungswegmindestbreiten von 1,20 m  
werden nicht unterschritten.  
Von jedem Tischplatz ist der Weg zu einem  
Gang nicht länger als 10 m.  
Rettenungsweglänge von einem Besucherplatz  
bis zum nächsten Ausgang ins Foyer < 30 m.

Die Bestuhlungspläne entsprechen der Hessischen Versammlungsstättenrichtlinie  
vom 13. Juni 2016 (gültig ab 7. Juli 2016).

## Legende

-  Rettungsweg
-  Rettungsweg, Ausgang
-  Wandhydrant
-  Feuerlöscher
-  Erste Hilfe

Objekt: **Eigenheim Trebur  
Astheimer Str. 55  
65468 Trebur**

Planersteller: Gemeinde Trebur  
Herrngasse 3  
65468 Trebur

gez.: M. Sabottig

Stand: August 2019

Plan 5: **Bestuhlung mit Tischen**

Bauaufsichtlich geprüft

Az.: BS-19--78

Kreisausschuss Groß-Gerau

24.01.2020