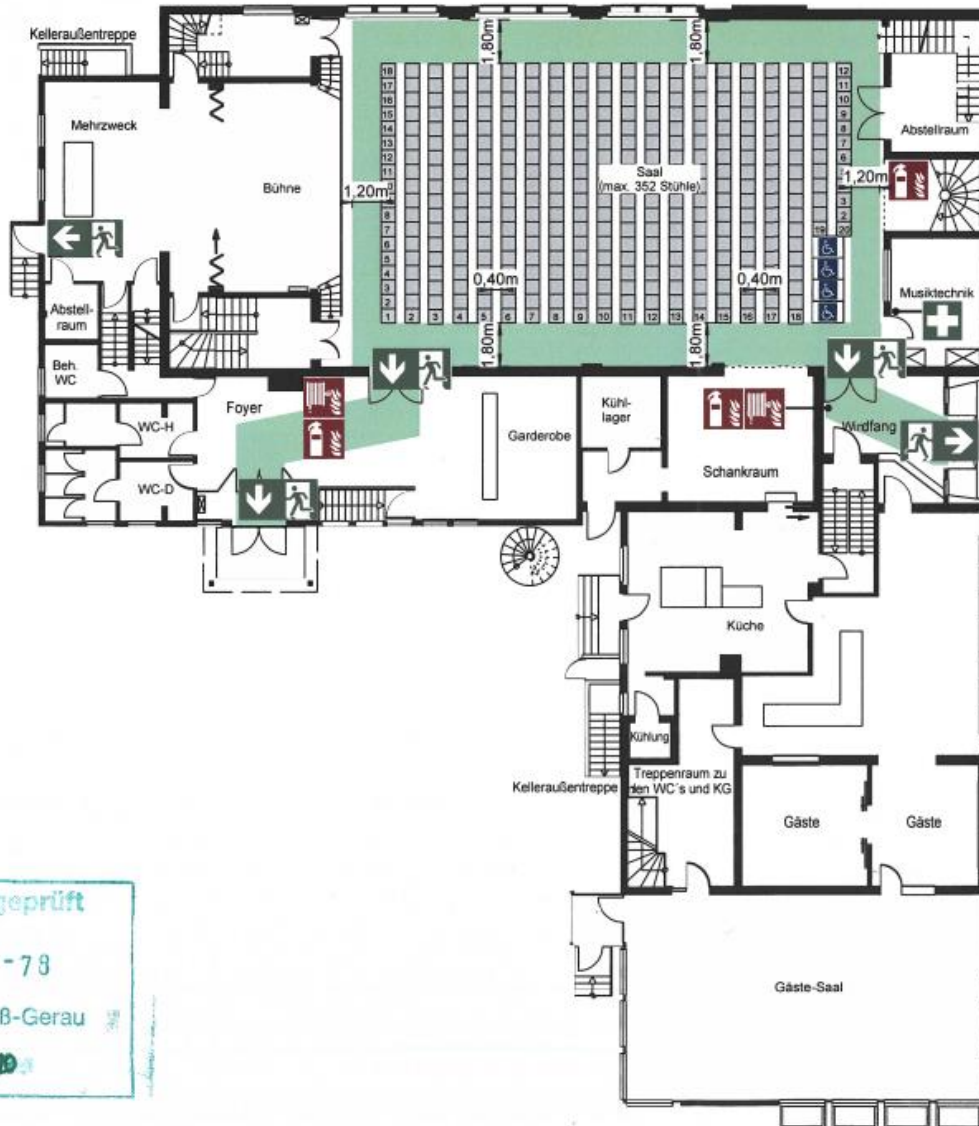


# BESTUHLUNGSPLAN



## Sitzplatzreihen mit Bühne:

18 Sitzplatzreihen mit je 18 Sitzplätzen,  
2 Sitzplatzreihen mit je 12 Sitzplätzen,  
4 Flächen für Rollstuhlfahrer,  
maximal 352 Sitzplätze.

Einzelne Sitzplatzreihen werden unverrückbar befestigt. Sitzplatzabmessungen 60 cm x 60 cm. Lichte Durchgangsbreite von 40 cm zwischen den Sitzplatzreihen.

Rettungswegbreiten (grün hinterlegt) mind. 1,20 m.  
4 Flächen für Rollstuhlbenutzer 90 cm x 130 cm.  
Die Plätze und die Wege zu den Flächen für Rollstuhlbenutzer sind durch Hinweisschilder gut sichtbar zu kennzeichnen.

## Rettungswege:

Erforderliche Breite der Notausgänge:  
1,20 m je 200 Personen => 2 x 1,20 m.

Vorhandene Breite der Notausgänge:  
2 x 2,00 m.

Die Rettungswege bzw. die Ausgänge sind für die geplante Anzahl an Sitzplätzen ausreichend dimensioniert.

Rettungswegmindestbreiten von 1,20 m werden nicht unterschritten.

Rettungsweglänge von einem Besucherplatz bis zum nächsten Ausgang ins Foyer < 30 m.

Die Bestuhlungspläne entsprechen der Hessischen Versammlungsstättenverordnung vom 13. Juni 2018 (gültig ab 7. Juli 2018).

## Legende

-  Flächen für Rollstuhlfahrer
-  Rettungsweg
-  Rettungsweg, Ausgang
-  Wandhydrant
-  Feuerlöscher
-  Erste Hilfe

Objekt: **Eigenheim Trebur  
Astheimer Str. 55  
65468 Trebur**

Planersteller: Gemeinde Trebur  
Herrngasse 3  
65468 Trebur

gez.: M. Sabottig

Stand: August 2019

Plan 3: **Sitzplatzreihen Theater**

Beträuflich geprüft

Az.: B S - 19 - 78

Kreisausschuss Groß-Gerau

24.01.2019