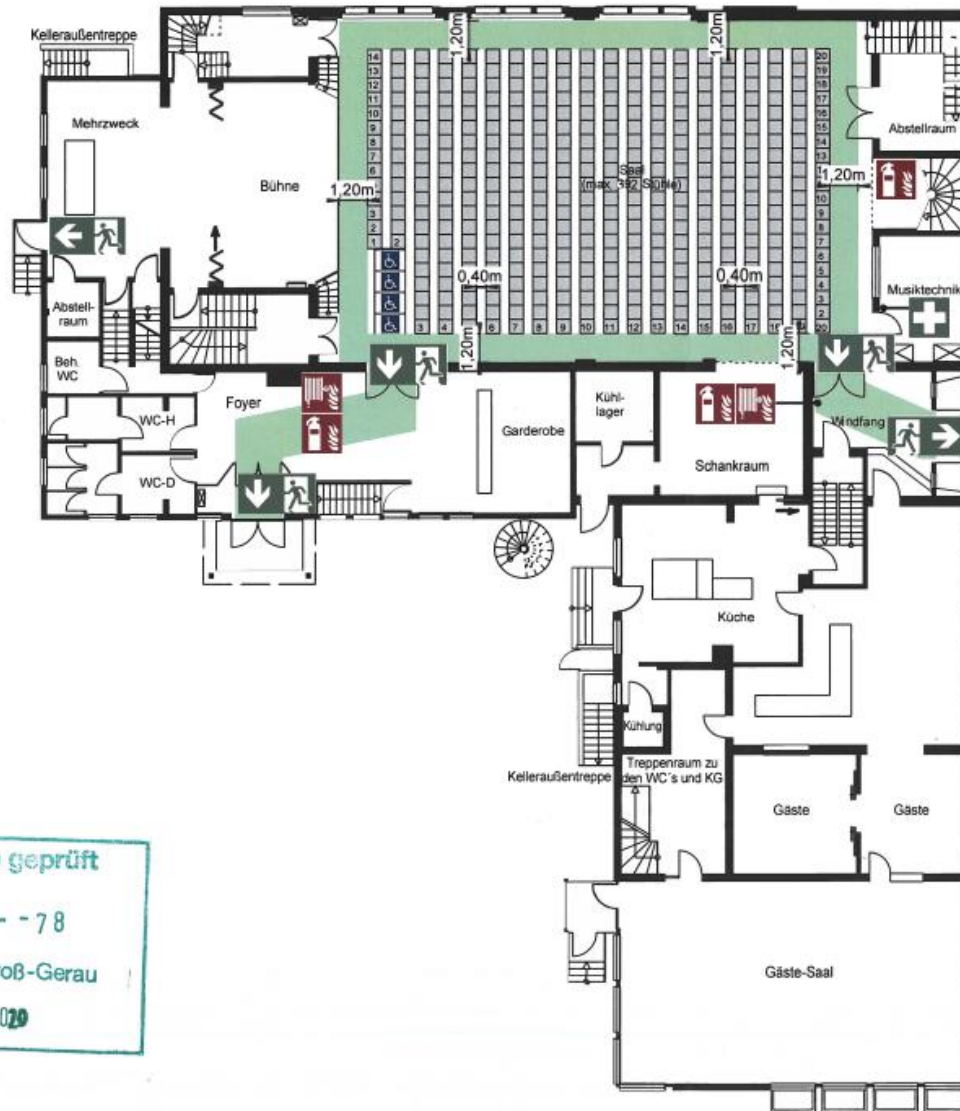


BESTUHLUNGSPLAN



Bauaufsichtlich geprüft
 Az. 00-19-78
 Kroisausschuss Groß-Gerau
 24.01.2020

Sitzplatzreihen mit Bühne:



18 Sitzplatzreihen mit je 20 Sitzplätzen,
 2 Sitzplatzreihen mit je 14 Sitzplätzen,
 4 Flächen für Rollstuhlfahrer,
 maximal 392 Sitzplätze.
 Einzelne Sitzplatzreihen werden unverrückbar
 befestigt. Sitzplatzabmessungen 60 cm x 60 cm.
 Lichte Durchgangsbreite von 40 cm zwischen
 den Sitzplatzreihen.
 Rettungswegbreiten (grün hinterlegt) 1,20 m.
 4 Flächen für Rollstuhlfahrer 90 cm x 130 cm.
 Die Plätze und die Wege zu den Flächen für
 Rollstuhlfahrer sind durch Hinweisschilder
 gut sichtbar zu kennzeichnen.

Rettungswege:

Erforderliche Breite der Notausgänge:
 1,20 m je 200 Personen => 2 x 1,20 m.
 Vorhandene Breite der Notausgänge:
 2 x 2,00 m.
 Die Rettungswege bzw. die Ausgänge sind für
 die geplante Anzahl an Sitzplätzen ausreichend
 dimensioniert.
 Rettungswegmindestbreiten von 1,20 m
 werden nicht unterschritten.
 Rettungsweglänge von einem Besucherplatz
 bis zum nächsten Ausgang ins Foyer < 30 m.

Die Bestuhlungspläne entsprechen der Hessischen Versammlungsstättenrichtlinie vom 13. Juni 2016 (gültig ab 7. Juli 2016).

Legende

-  Flächen für Rollstuhlfahrer
-  Rettungsweg
-  Rettungsweg, Ausgang
-  Wandhydrant
-  Feuerlöscher
-  Erste Hilfe

Objekt: **Eigenheim Trebur
 Astheimer Str. 55
 65468 Trebur**

Planersteller: Gemeinde Trebur
 Herrngasse 3
 65468 Trebur

gez.: M. Sabottig

Stand: August 2019

Plan 1: **Sitzplatzreihen**