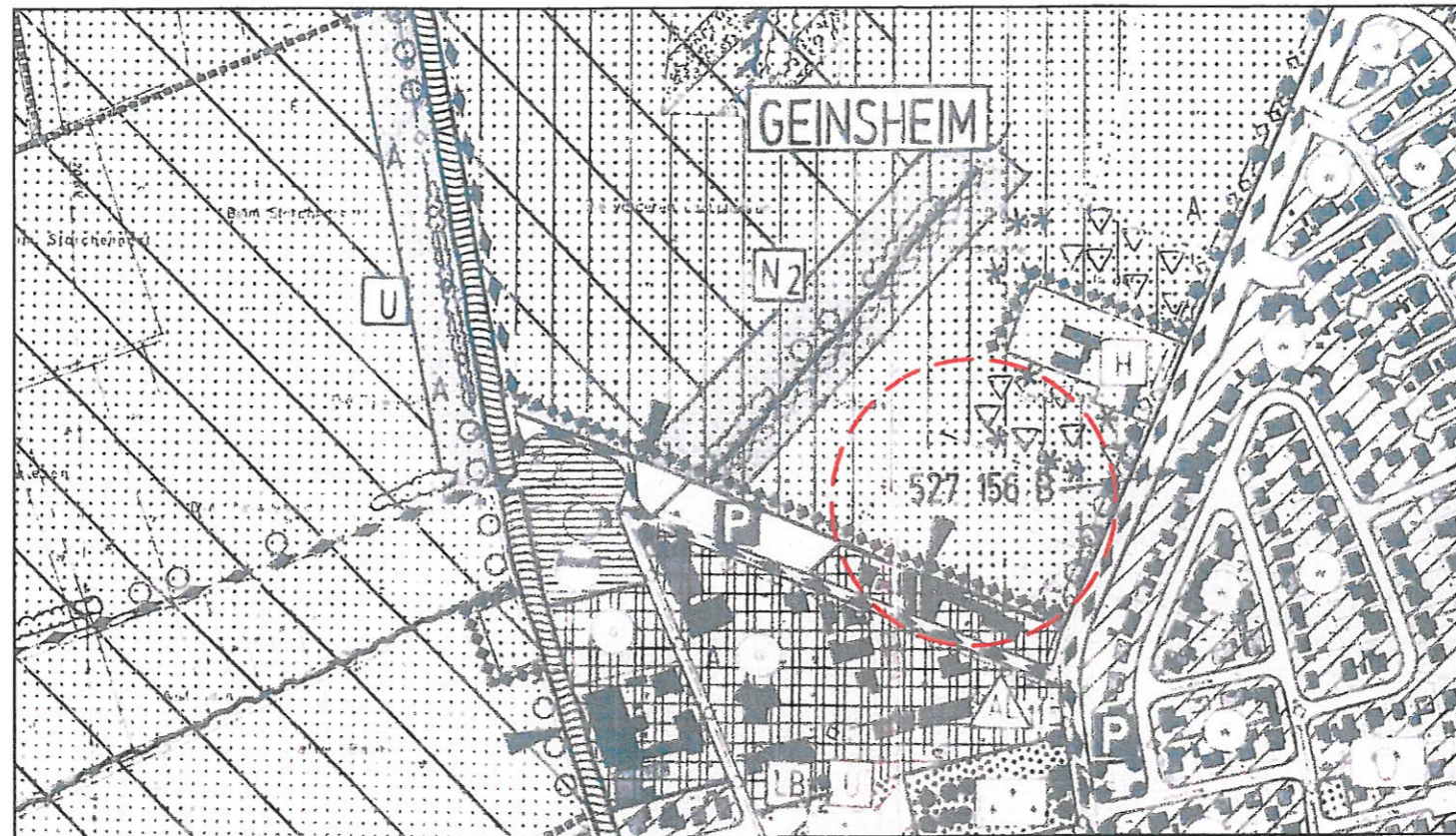


Bisherige Planfassung des Flächennutzungsplanes

M 1:5000



Darstellungen nach der Planzeichenverordnung

Bauflächen
(§ 5 Abs. 2 Nr. 1 BauGB)



Gewerbliche Bauflächen
(§ 1 Abs. 1 Nr. 3 BauNVO)

**Flächen für den überörtlichen Verkehr
und für die örtlichen Hauptverkehrszüge**
(§ 5 Abs. 2 Nr. 3 BauGB)



Öffentliche Parkfläche

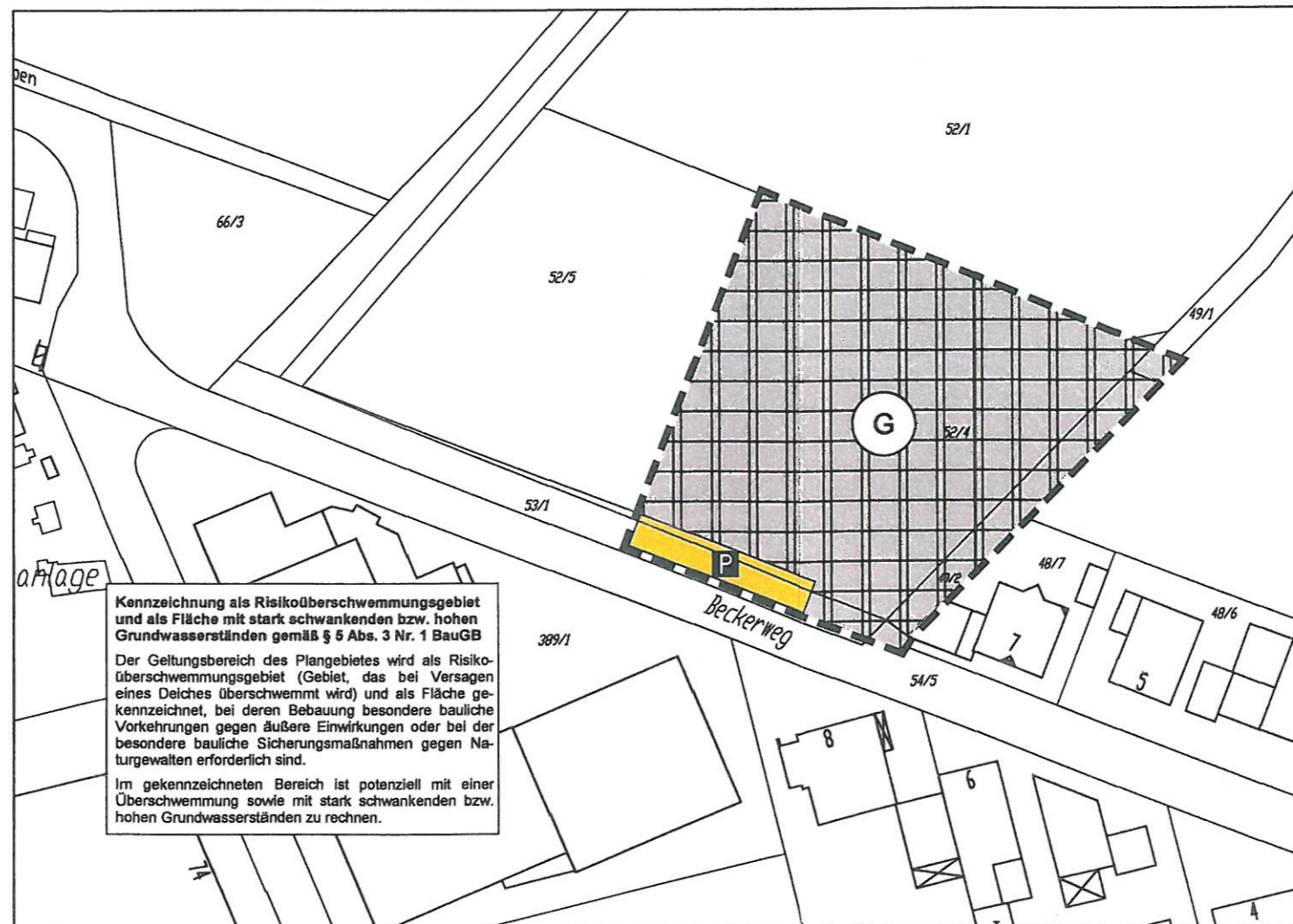
Sonstiges



Grenze des räumlichen
Geltungsbereiches der Berichtigung
des Flächennutzungsplanes

Berichtigung des Flächennutzungsplanes

M 1:1000



Gemeinde Trebur

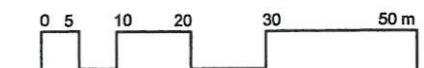
**Berichtigung des
Flächennutzungsplanes**

In Kraft getreten mit der Bekanntmachung des
vorhabenbezogenen Bebauungsplanes "Beckerweg II"

am 10.07.2003

Trebur, 20.07.2003

[Handwritten signature]
-Bink- 1. Beigeordneter



Juli 2009

M 1:1000

(3722-07-ber-FNP 13.07.2009)

PLANUNGSGRUPPE DARMSTADT

Alicenstraße 23
Telefon (06151)9950-0

64293 Darmstadt
Telefax (06151)995022