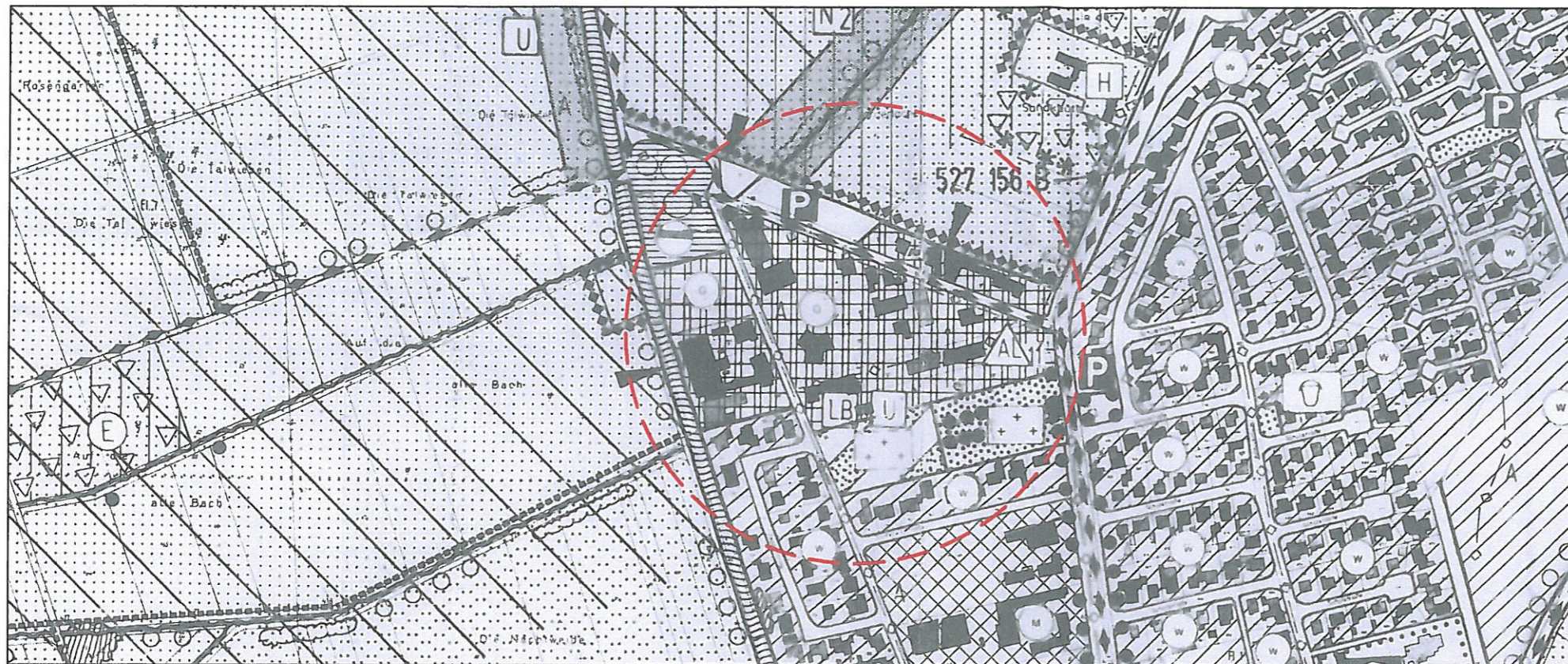




Bisherige Planfassung des Flächennutzungsplanes

M 1:5000



Darstellungen nach der Planzeichenverordnung




Art der baulichen Nutzung
(§ 5 Abs. 2 Nr. 1 BauGB und § 1 Abs. 1 und Abs. 2 BauNVO)

-  Gemischte Bauflächen
(§ 1 Abs. 1 Nr. 2 BauNVO)
-  Gewerbliche Bauflächen
(§ 1 Abs. 1 Nr. 3 BauNVO)


Flächen für den überörtlichen Verkehr und für die örtlichen Hauptverkehrswege
(§ 5 Abs. 2 Nr. 3 BauGB)

-  Örtliche Hauptverkehrsstraßen

Flächen für Versorgungsanlagen, für die Abfallentsorgung und Abwasserbeseitigung sowie für Ablagerungen
(§ 5 Abs. 2 Nr. 4 BauGB)

-  Zweckbestimmung:
-  Trafostation
-  Abwasser

Sonstige Planzeichen

-  Grenze des räumlichen Geltungsbereiches der Berichtigung des Flächennutzungsplanes

Berichtigung des Flächennutzungsplanes

M 1:2000



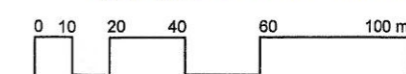
Gemeinde Trebur
Berichtigung des
Flächennutzungsplanes

In Kraft getreten mit der Bekanntmachung der
1. Änderung des Bebauungsplanes
"Bannzäune Lochweg" Teilbereich 1

am 21.02.2014

Trebur, 26.07.2014

- Carsten Sittmann - Bürgermeister



Februar 2014

M 1:2000

(3727-12-Berichtigung FNP 14.02.2014)

PLANUNGSGRUPPE DARMSTADT

Alicenstraße 23
Telefon (06151)9950-0

64293 Darmstadt
Telefax (06151)995022