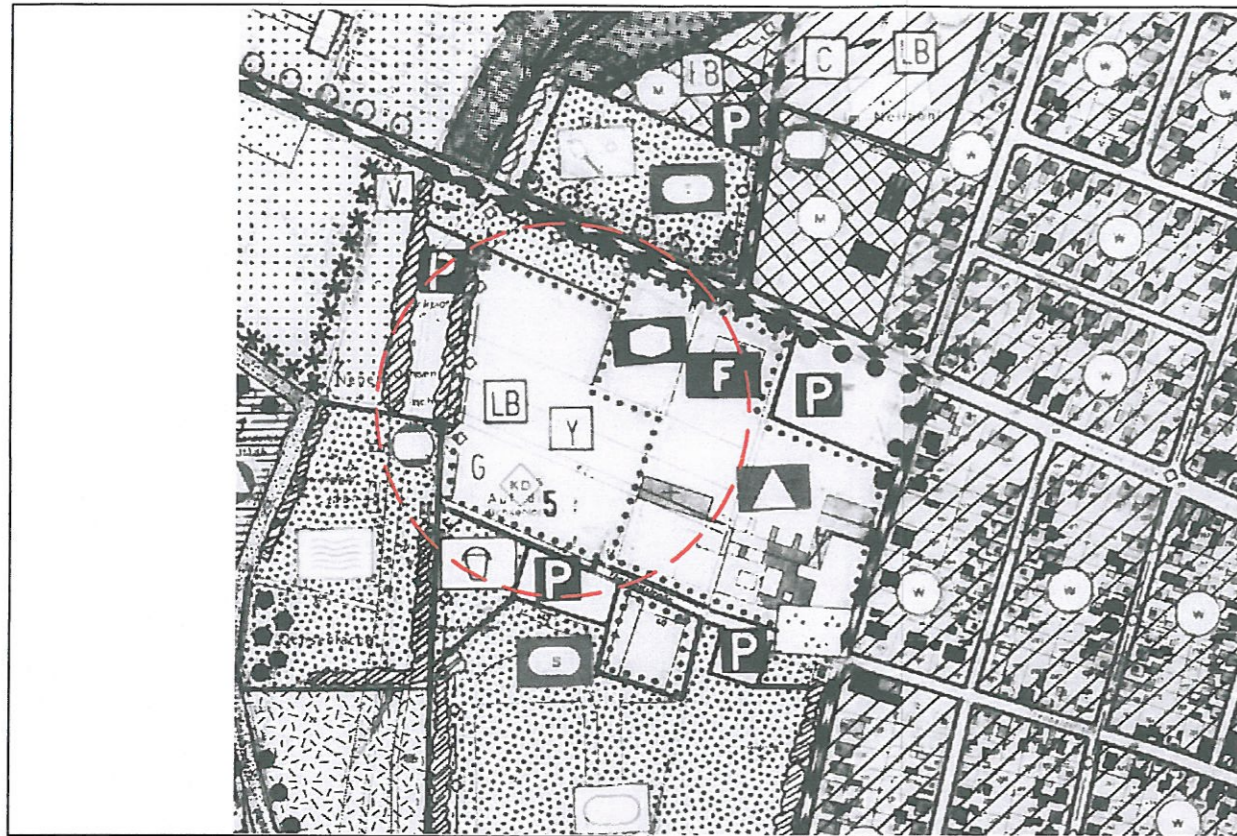


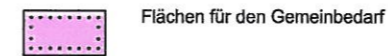
Bisherige Planfassung des Flächennutzungsplanes

M 1:5000

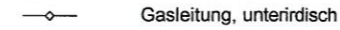


Darstellungen nach der Planzeichenverordnung

Einrichtungen und Anlagen zur Versorgung mit Gütern und Dienstleistungen des öffentlichen und privaten Bereichs, Flächen für den Gemeinbedarf, Flächen für Sport- und Spielanlagen (§ 5 Abs. 2 Nr. 2 BauGB)



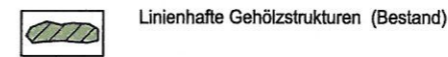
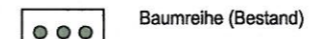
Hauptversorgungsleitungen (§ 5 Abs. 2 Nr. 4 BauGB)



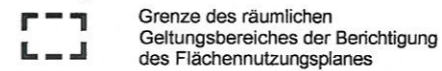
Grünflächen (§ 5 Abs. 2 Nr. 5 BauGB)



Planungen, Nutzungsregelungen, Maßnahmen und Flächen für Maßnahmen zum Schutz, zur Pflege und zur Entwicklung von Natur und Landschaft (§ 5 Abs. 2 Nr. 10 und Abs. 4 BauGB)



Sonstige Planzeichen



Berichtigung des Flächennutzungsplanes

M 1:2000



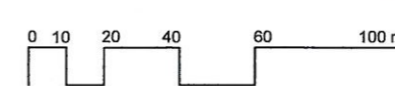
Gemeinde Trebur

Berichtigung des Flächennutzungsplanes

In Kraft getreten mit der Bekanntmachung des Bebauungsplanes "Astheimer Straße"

am 22.11.2013

Trebur, 08.01.2014



November 2013

M 1:2000

(3725-15-ber_FNP 29.11.2013)

PLANUNGSGRUPPE DARMSTADT

Alicenstraße 23
Telefon (06151)9950-0

64293 Darmstadt
Telefax (06151)995022